

Maquina **GUILLOTINA HIDRAULICA**
Marca **KRRASS**
Modelo **4 * 3200**

GUILLOTINE HIDRAULIC



OFICINA PRINCIPAL: PARCELA II MZ. K2, LITE 8 PARQUE INDUSTRIAL – V.E.S

Tel.: 267-5165 Rpm: 999 800 377

E-mail: Ventas@benautegroup.com benaute_1020@hotmail.com

“NUEVOS TIEMPOS, NUEVAS TECNOLOGIAS”

PRINCIPALES CARACTERÍSTICAS:

1. El diseño aerodinámico originó de la UE, el marco de la máquina es un conjunto a través de soldadura general y tratamiento de recocido.
2. Reliable Germany Rexroth sistema hidráulico integrado y transmisión hidráulica; El diseño puede reducir eficazmente los problemas causados por la pérdida de fluido hidráulico.
3. Máquina de cizallado hidráulico de viga oscilante es un tipo de equipo mediante el balanceo de la hoja superior a la placa de corte con menor ángulo de corte y distorsión, mejorando la calidad de corte.
4. Backgauge se ajusta por el tornillo de bola de alta precisión accionado por el regulador de E21S, durante el convertidor de la frecuencia del proceso previene el balanceo horizontal del dispositivo de colocación, mejorando perceptiblemente exactitud de colocación.
5. Luz que alinea el dispositivo, conveniente para la operación manual; Cilindro de presión con mecanismo de resorte incorporado y extremo inferior amueblado con junta de material especial para evitar que el aluminio u otros materiales blandos se impriman.
6. Hecho por acero de alta calidad de la herramienta de la aleación, la máquina puede resolver los requisitos de la carga de impacto y de la alta resistencia de desgaste al trabajar.
7. Cantilever ligero y práctico que refiere al diseño de la ingeniería del hombre-máquina, interfaz fácil de la operación del NC con las características de la alta precisión y más cómodo.
8. La mesa de trabajo adopta la bola de acero del balanceo para reducir la resistencia friccional, protege la superficie del pedazo de trabajo; Nuevos dispositivos de protección que cumplan con las especificaciones de seguridad: protección de la seguridad personal del operador; Diseño ingenioso: el material pequeño puede cortar fácilmente.
9. El sostenedor delantero del material está equipado con Perpendicularity y regulador de colocación para asegurar la exactitud del corte, la operación fácil, práctica y eficiente.
10. mecanismo de ajuste rápido para la reordenación de separación de la lámina, de fácil operación con la mano y ajustar de forma continua.

CONFIGURACIÓN ESTÁNDAR:

1. Regulador NC ESTUN E21S.
2. Control eléctrico de eje X de retroceso.

3. Convertidor de frecuencia DELTA.
4. Brazo de suspensión del controlador y soporte de material delantero.
5. Tornillo de bola HIWIN y barra pulida, precisión de control 0.05mm.
6. Conector de tubo EMB de Alemania.
7. Alemania Bosch Rexroth válvula hidráulica integrada.
8. Alemania Motor principal de Siemens.
9. Alemania Schneider electric.
10. Protección de sobrecarga hidráulica y eléctrica.
11. Alinee la luz.
12. Materiales de la cuchilla (6CrW2Si).
13. Interruptor de pétalos Corea del Sur KACON.

IDENTIFICACIÓN DE SEGURIDAD:

- Normas de seguridad (2006/42 / CE)
- El armario eléctrico y la puerta de protección delantera se abren para apagar
- Interruptor de pedal doméstico (grado de seguridad 4)
- Barrera de seguridad metálica trasera, estándar CE
- Relé de seguridad monitorea interruptor de pedal, protección de seguridad

PARÁMETRO DE CONFIGURACIÓN							
Grosor de corte máximo	<450N/mm ²	mm	12	10	8	6	4
Longitud máx. De corte	(A)	mm	3200	3200	3200	3200	3200
La profundidad de la garganta	mm		145	145	145	145	145
Ángulo de corte	grado		1°30'	1°30'	1°30'	1°30'	1°30'
Velocidad cortante	Cortes / min		10 - 12	10 - 12	10 - 12	10 - 12	10 - 12
Especificación del calibrador trasero	Recorrido	mm	1000	800	700	600	600
	velocidad	mm/sec	180		180	180	180
Cantidad de soporte delantero	Número	Pcs	3	3	3	3	3
	Longitud	mm	800	800	800	800	800
Potencia del motor	Kw		15	10	7.5	6	5.5
Capacidad del tanque de aceite	L		220	220	220	200	200
Longitud	(A)	mm	3840	3800	3800	3800	3800
Anchura	(B)	mm	2320	2350	2350	2350	2350
Altura	(H)	mm	1960	1700	1650	1620	1620
Peso	Kg		8700	8000	7000	6500	5500

LISTA DE CONFIGURACIÓN ESTÁNDAR / OPCIONAL:

OFICINA PRINCIPAL: PARCELA II MZ. K2, LITE 8 PARQUE INDUSTRIAL – V.E.S

Tel.: 267-5165 Rpm: 999 800 377

E-mail: Ventas@benautegroup.com benaute_1020@hotmail.com

“NUEVOS TIEMPOS, NUEVAS TECNOLOGIAS”

Sistema NC	E21s NC System ESTUN		Standard
Eléctrico	Alemania Schneider Electric	controler y final de carrera	
Motor principal	Siemens Motor - Alemania		
La escuadra trasera, correa dentada, polea de sincronización	Taiwán	Precisión de control de posicionamiento garantizado	
Convertidor de frecuencia	DELTA-Taiwan		
Pedal Switch	KACON - Corea del Sur		
Sistema hidráulico	Bosch Rexroth - Alemania		
Bomba de aceite	Sunny - USA		
Anillo de sellado	PARKER – America / NOK-Japan		
Conector de tubo	EMB - Alemania		
Guardia de seguridad delanteros	Producido por KRRASS		
Guardia de seguridad trasero	Producido por KRRASS		
Placa de Supresión Trasera	Producido por KRRASS		
La escuadra trasera	Ball Screw HIWIN -Taiwan		
Soporte Neumático Trasero	Producido por KRRASS		
Antes de corte alimentador	Producido por KRRASS		
Protección fotoeléctrica frontal	Ryan, Shandong		
Protección fotoeléctrica trasera	Ryan, Shandong		

ESTUN E21S CNC SYSTEM:

Funciones principal:

1. Panel LCD de alta definición
2. Motores de control y convertidores de frecuencia
3. Posicionamiento inteligente del eje X
4. Programación multi-pasos, 40 programas, cada programa 25 pasos
5. Relé de tiempo incorporado
6. Función de conmutación de un botón
7. Función de posicionamiento unilateral
8. Copia de seguridad de una clave y restauración de parámetros
9. Idioma tanto el chino como el inglés
10. Sistema métrico

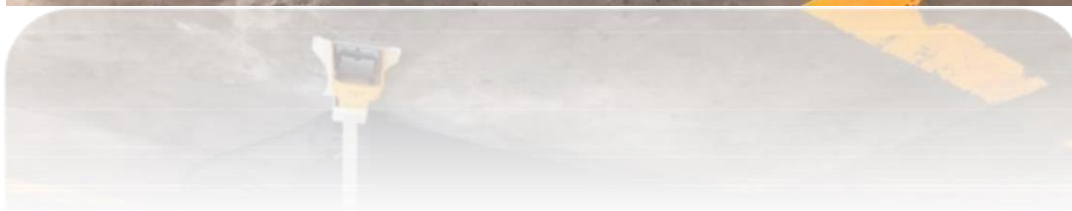


OFICINA PRINCIPAL: PARCELA II MZ. K2, LITE 8 PARQUE INDUSTRIAL – V.E.S

Tel.: 267-5165 Rpm: 999 800 377

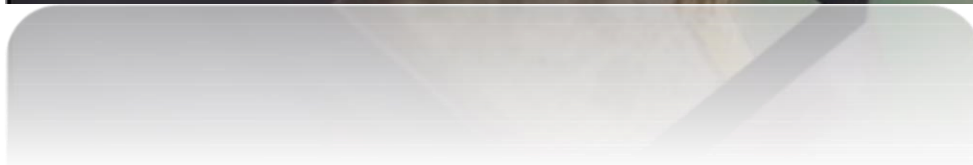
E-mail: Ventas@benautegroup.com benaute_1020@hotmail.com

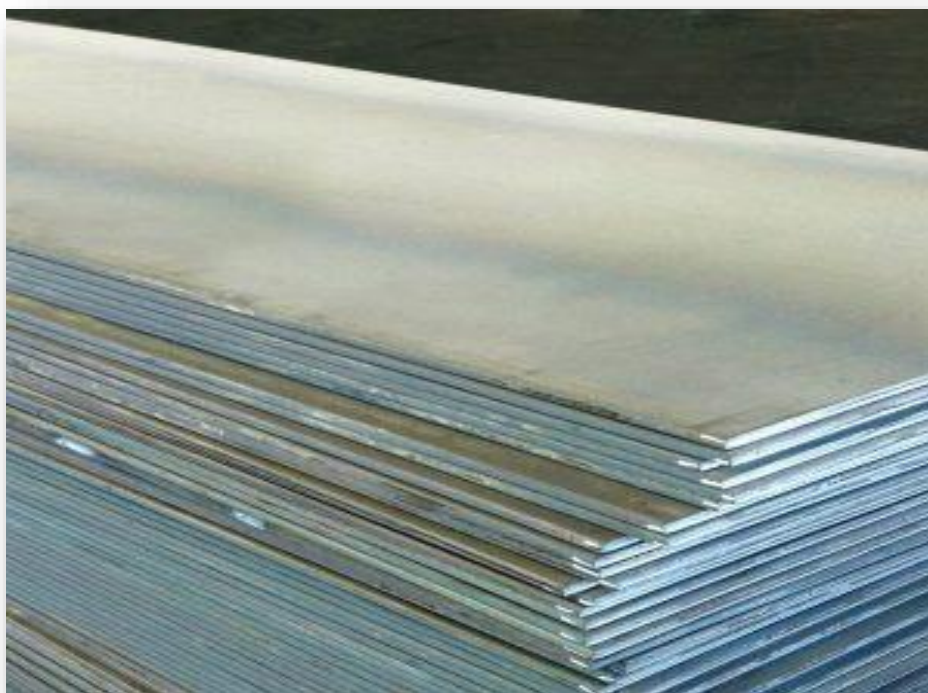
“NUEVOS TIEMPOS, NUEVAS TECNOLOGIAS”



OFICINA PRINCIPAL: PARCELA II MZ. K2, LITE 8 PARQUE INDUSTRIAL – V.E.S
Telf.: 267-5165 Rpm: 999 800 377
E-mail: Ventas@benautegroup.com benaute_1020@hotmail.com
“NUEVOS TIEMPOS, NUEVAS TECNOLOGIAS”





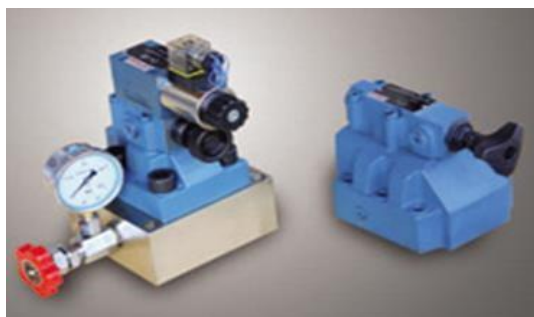


OFICINA PRINCIPAL: PARCELA II MZ. K2, LITE 8 PARQUE INDUSTRIAL – V.E.S

Tel.: 267-5165 Rpm: 999 800 377

E-mail: Ventas@benautegroup.com benaute_1020@hotmail.com

“NUEVOS TIEMPOS, NUEVAS TECNOLOGIAS”



OFICINA PRINCIPAL: PARCELA II MZ. K2, LITE 8 PARQUE INDUSTRIAL – V.E.S
Telf.: 267-5165 Rpm: 999 800 377
E-mail: Ventas@benautegroup.com benaute_1020@hotmail.com
“NUEVOS TIEMPOS, NUEVAS TECNOLOGIAS”